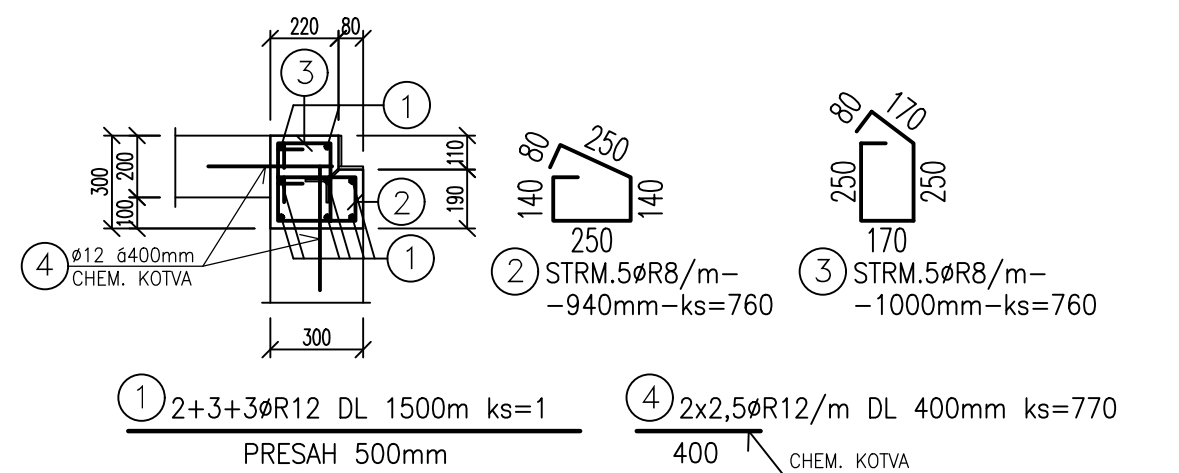
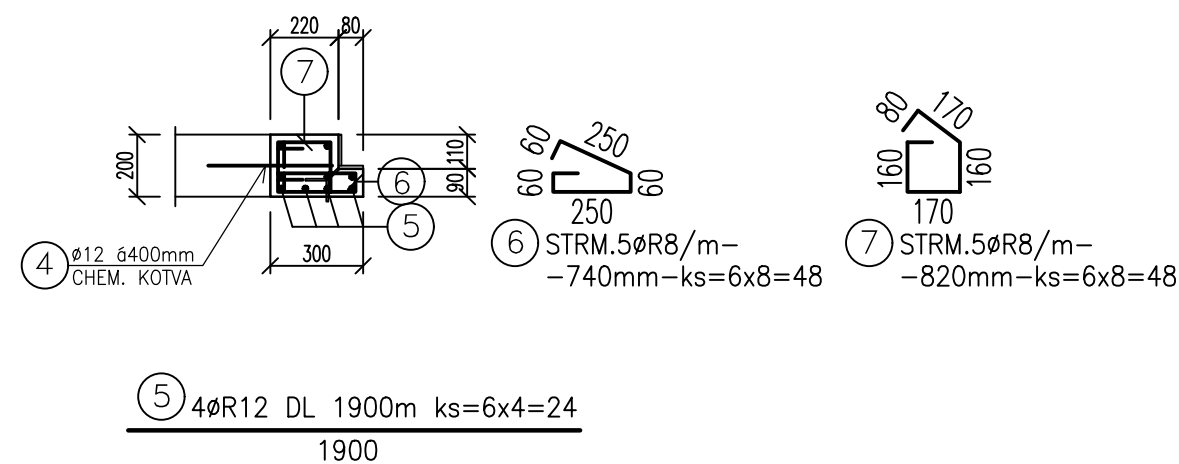


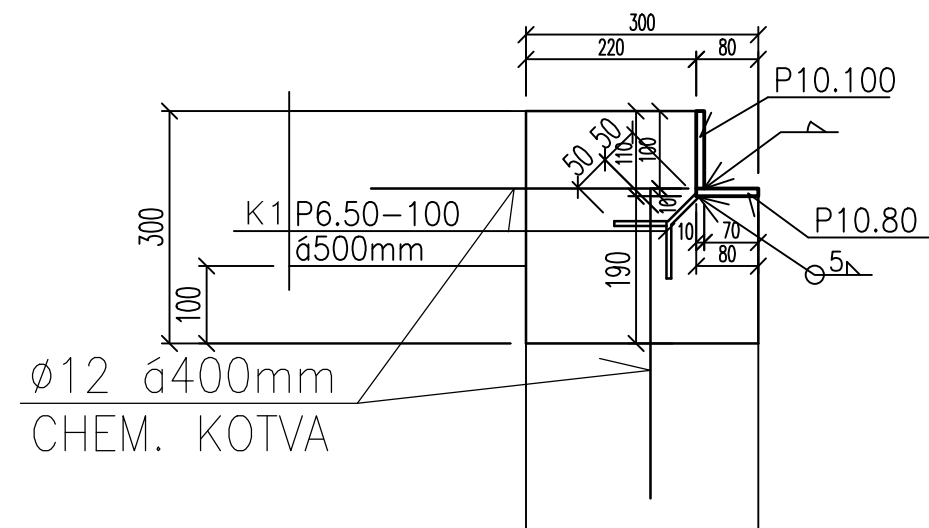
VENIEC V1–151,0m M 1:25



PREKLAD P1–0,9m –6KS M 1:25  
–V MIESTE PRECHODOVÉHO TUNELA



PROFIL "N1" – 147m M 1:10



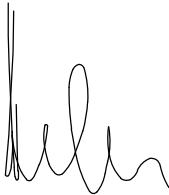
## POUŽITÉ MATERIÁLY:

BETÓN EN206-1 - C25/30 - XC1, (SK) - CI 0.4 - Dmax 8mm - S3
VÝSTUŽ S500 - podľa STN EN 1992-1-1, (ØR 10 505 - podľa STN 73 1201)
OCEL S235 MPa

Handwritten signature.

## POZNÁMKY:

1. POZDLŽNU VÝSTUŽ V ROHOCH A LOMOCH VZÁJOMNE PRESTYKOVATŔ NA KOTEVNÚ DLŽKU ALEBO PREVARIŤ!
2. KRYTIE VÝSTUŽE JE 35mm.
3. VENIEC JE PO CELOM OBVODE KANÁLA.
4. KOLAJNICA JE OSADENÁ NA POZDLŽNÝCH STRANÁCH KANÁLA.
5. NARUŠENIE IZOLAČNÝCH VRSTIEV JE NUTNÉ ODBORNE VYSPRAVIŤ!

PROJEKTANT		AUTORIZAČNÉ RAZÍTKO		AUTORIZAČNÉ RAZÍTKO	
<div>CITYPROJEKT, s.r.o.</div> <div>Adámiho 3, 841 05 Bratislava</div> <div>tel.: 0902 37 82 16</div> <div>skype: cityprojekt</div> <div>e-mail:citovicky@cityprojekt.sk</div> <div>www.cityprojekt.sk</div>					
Autori:	Ing. Marian Halvón	Vypracoval:	Spolupráca:	Kontroloval:	
		Ing.Matej Halvón	Ing.Matej Halvón		
Zodp. projektant:	Ing. Marian Halvón				
				Obec:	Bratislava - Nové Mesto
Projektant:	CITYPROJEKT, s.r.o., Adámiho 3, 841 05 Bratislava			Okres:	Bratislava III
Investor:	DPB, a.s. Olejkárska 1, 814 52 Bratislava			Dátum:	07/2025
Názov stavby:	REKONŠTRUKCIA KANÁLOV AUTOBUSU HALA Č.5 JURAJOV DVOR			Stupeň:	PD SP
Miesto:	Vajnorská ulica Bratislava, Nové mesto, katastrálne územie č. : 804690			<div></div>	
Časť:	SO 01.3 - STATIKA				
Názov výkresu:	VÝKRES VENCŮV KANÁLA		02		